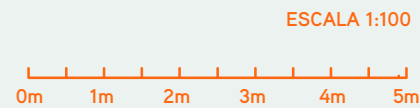
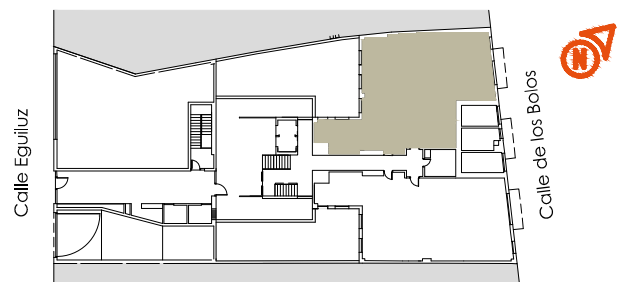


Bajo C

| | |
|--|-----------------------|
| >> Superficie construida con zz.cc | 185,78 m ² |
| >> Superficie útil interior | 135,10 m ² |
| Superficie útil (interior + exterior cubierta) | 138,00 m ² |
| Superficie útil d.218/2005 | 148,61 m ² |
| Superficie útil exterior cubierta | 2,90 m ² |
| Superficie útil exterior descubierta | 76,85 m ² |

>> Superficies útiles

| | |
|---------------|----------------------|
| Vestíbulo | 7,80 m ² |
| Cocina | 18,65 m ² |
| Tendedero | 2,90 m ² |
| Salón-Comedor | 47,90 m ² |
| Distribuidor | 6,15 m ² |
| Dormitorio 1 | 11,80 m ² |
| Vestidor | 6,00 m ² |
| Dormitorio 2 | 11,30 m ² |
| Dormitorio 3 | 11,45 m ² |
| Baño 1 | 5,10 m ² |
| Baño 2 | 4,55 m ² |
| Aseo | 4,40 m ² |



Promueve: AD ASTRA PROYECTO ALCAZAR S.L . Inscrita en el Registro Mercantil de Sevilla, Tomo 6546, Folio 126, Sección 8, Hoja nº SE-117701 anotación 1, CIF B-90375486.